

## SCHEDA TECNICA

Famiglia: **SHOPPER**

Design: **Stefano Barzaghi**

Dimensioni: altezza ~ 60 cm, larghezza ~ 75 cm, profondità ~ 75 cm

Peso: ~ 4 Kg

Descrizione:

Pouf a sacco con manici, leggero e facilmente trasportabile. Imbottitura interna realizzata con palline di polistirolo ignifugo racchiuse in un tessuto in tnt.

Rivestimento esterno in tessuto acustico Snowsound Fiber Textiles Melange o Bouclé, 100% poliestere intrinsecamente ignifugo, oppure in nylon rigenerato Econyl®.

Il pouf è caratterizzato da cuciture a rilievo tono su tono.

Interamente sfoderabile mediante apposita cerniera in metallo posta nella parte inferiore.

Il rivestimento in tessuto 100% poliestere (Melange e Bouclé) ha classe di reazione al Fuoco: **Euroclass B-s1, d0**.

Il rivestimento in tessuto (Melange, Bouclé o Econyl®) è certificato **Greenguard Gold**, che convalida le sue caratteristiche di bassa emissione di COV ed il suo contributo alla qualità dell'ambiente indoor.

Il rivestimento in tessuto (Melange o Bouclé) è **riciclabile al 100%** e non contiene feltri o altri materiali di origine organica difficilmente riciclabili.



**FIBER 3 Melange:** colori disponibili standard.

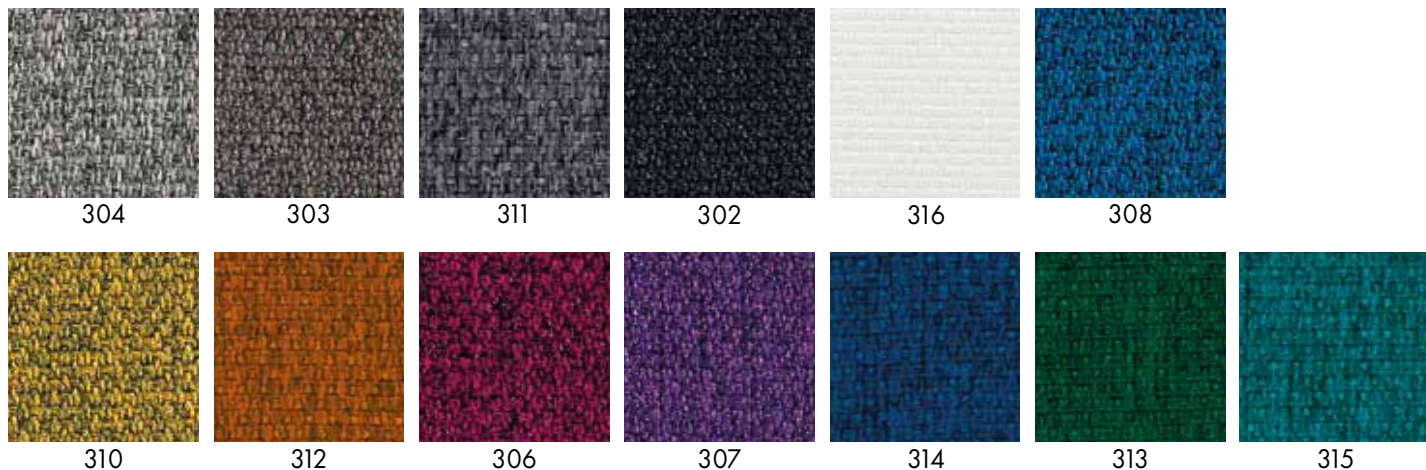


300

305

309

**FIBER 3 Melange:** colori disponibili su richiesta.



304

303

311

302

316

308

310

312

306

307

314

313

315

**FIBER 8 Bouclé:** colori disponibili standard.

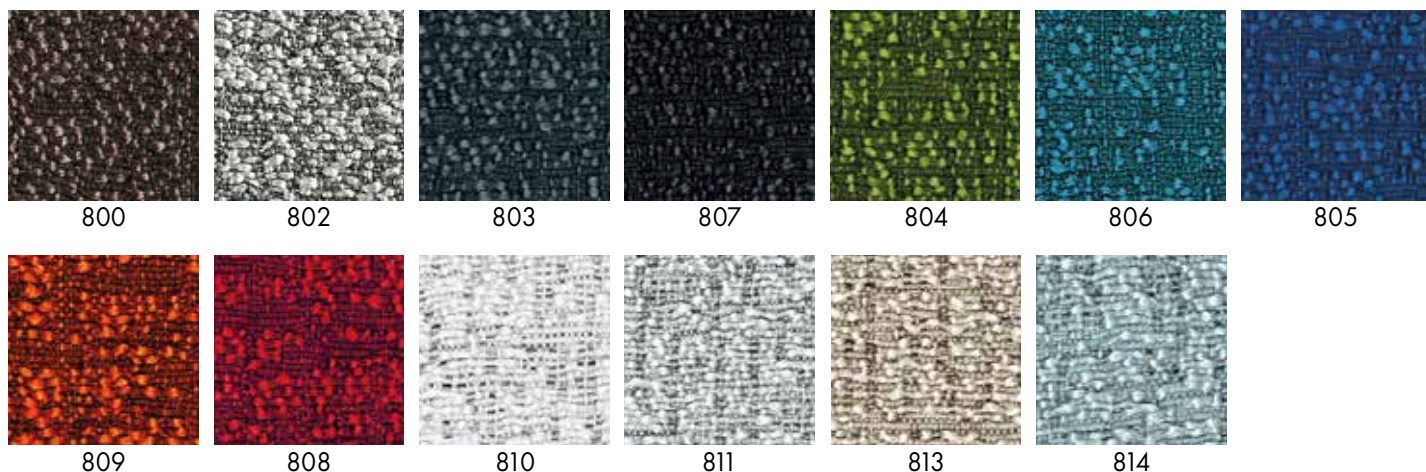


801

812

815

**FIBER 8 Bouclé:** colori disponibili su richiesta.



800

802

803

807

804

806

805

809

808

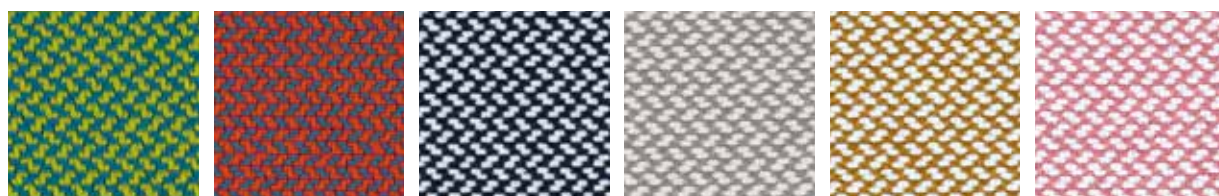
810

811

813

814

**FIBER 12 Econyl®:** colori disponibili su richiesta.



1200

1201

1203

1204

1205

1206

Caimi Brevetti S.p.A. si riserva, a proprio insindacabile giudizio, la facoltà di modificare senza preavviso i materiali, le caratteristiche tecniche ed estetiche, nonché le dimensioni degli elementi illustrati nella presente scheda tecnica le cui immagini e colori sono puramente indicativi